

Dell
Cabo USB de transferência fácil
para Windows

Manual do usuário



Conteúdo

[Introdução](#)

[Configuração](#)

[Perguntas frequentes / Solução de problemas](#)

Introdução

**Dell Cabo USB de transferência fácil
para Windows**

Manual do usuário

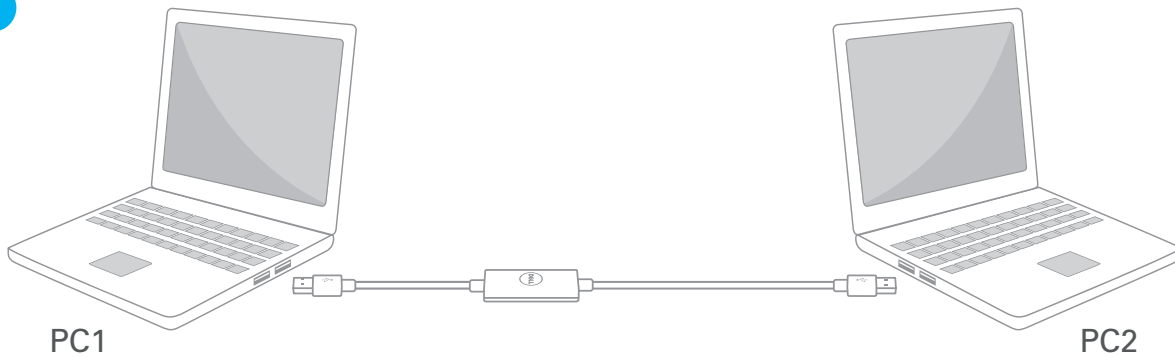
Visão geral

Parabéns por ter comprado seu novo Cabo USB de transferência fácil para Windows da Dell. Este manual do usuário foi desenvolvido para oferecer informações que ajudarão você na configuração e operação de seu novo cabo de transferência.

O novo Cabo USB de transferência fácil para Windows da Dell pode ser usado em sistemas de PC executando Windows 2000, Windows XP, Windows Vista, Windows 7 e Windows 8. Ambos sistemas operacionais devem ter uma interface USB. Este produto pode ser usado para transferir arquivos, compartilhar dados e sincronizar email e outros arquivos de documentos importantes entre dois computadores.

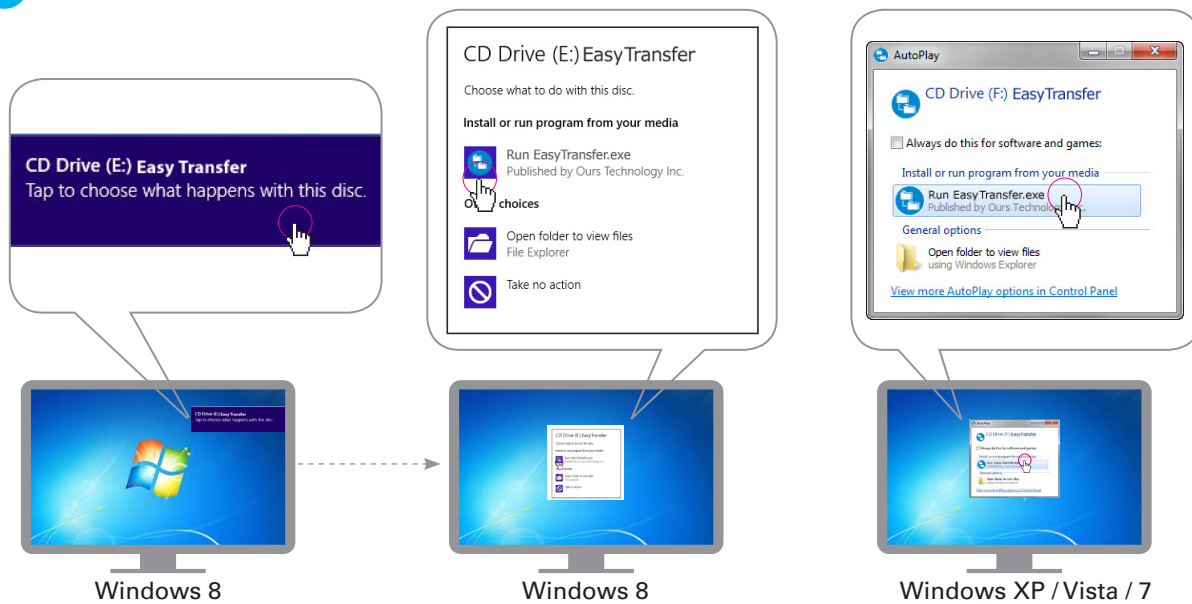
Configuração

1



Conecte qualquer extremidade do Cabo USB de transferência no PC 1 e a outra extremidade no PC 2.

2



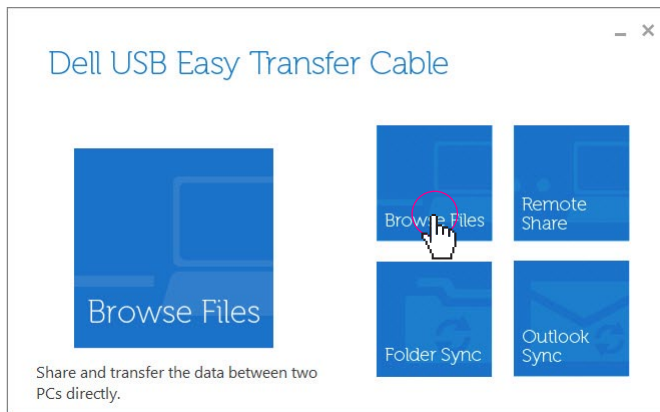
O software será detectado automaticamente e irá abrir a janela popup para começar a execução do software.

Observação: Se não for exibida automaticamente uma janela, use o seguinte caminho para abrir o software manualmente: Menu Iniciar > Computador (Meu Computador) e faça clique duplo na unidade de CD.

USB LED Behavior		
Off	Slow blinking	Fast blinking
Disconnected	Standby	Data transmission

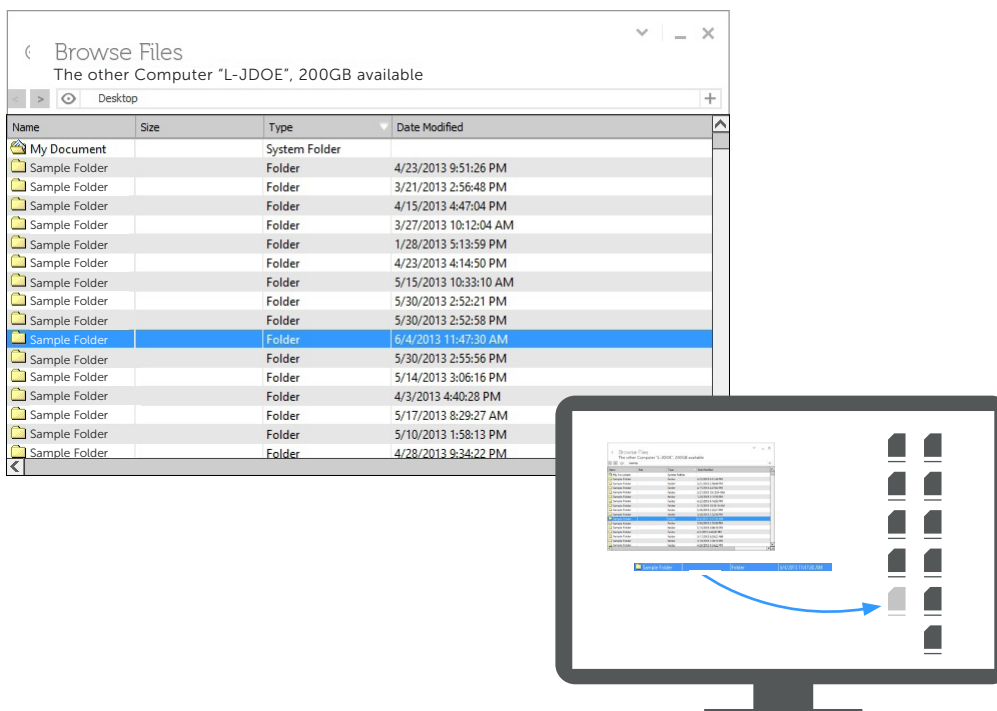
Procurar Arquivos

1



Clique no botão **Procurar Arquivos** na janela principal do menu nos dois PC.

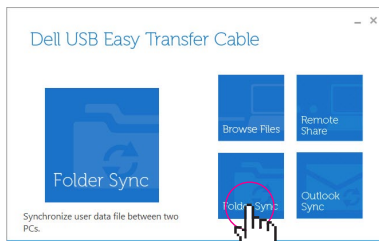
2



Localize os Arquivos/Pastas que pretende transferir na janela **Procurar Arquivos**, depois clique e arraste-os para a área de trabalho do PC.

Sincronização de Pastas

1

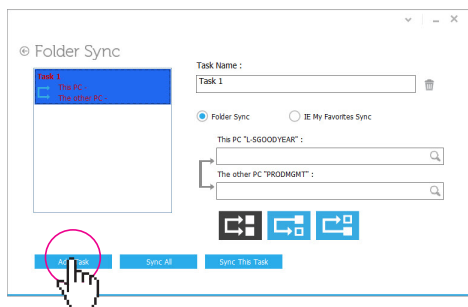


PC1

Clique no botão **Sincronização de Pastas** na janela principal do menu nos dois PC.

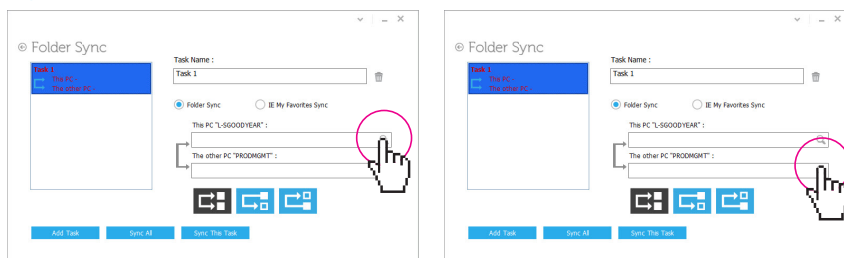
Observação: O PC em que clicar primeiro será o PC no qual serão completados os próximos passos.

2



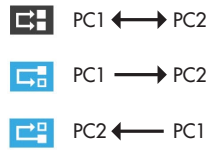
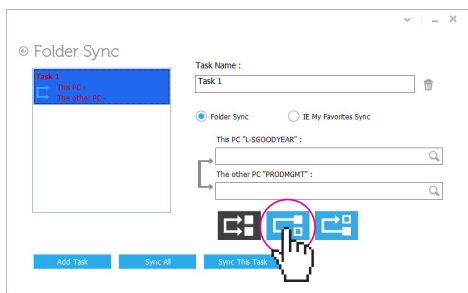
Clique **Adicionar Tarefa**.

3



Escolha a pasta que pretende sincronizar e o destino.

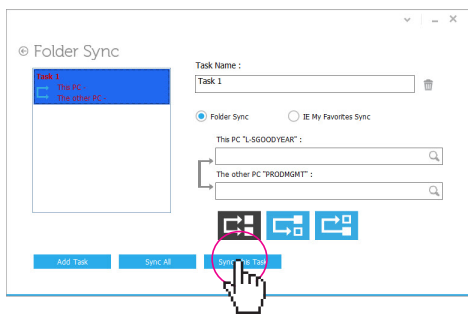
4



Existem 3 opções para a Sincronização de Pastas:

- Sincronizar pastas entre ambos PC
- Transferência do PC 1 para o PC 2
- Transferência do PC 2 para o PC 1

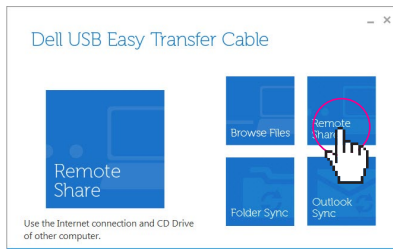
5



Clique em **Sincronizar esta Tarefa** ou **Sincronizar Tudo** se você tiver mais de uma tarefa.

Compartilhamento Remoto

1

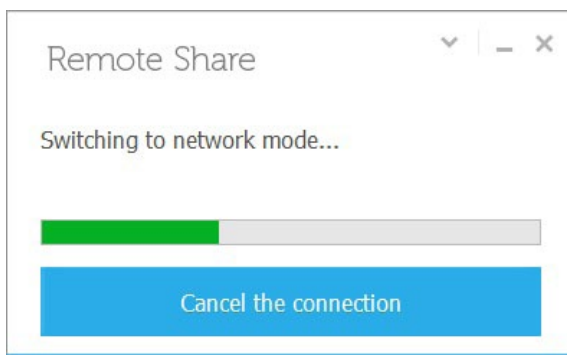


PC1

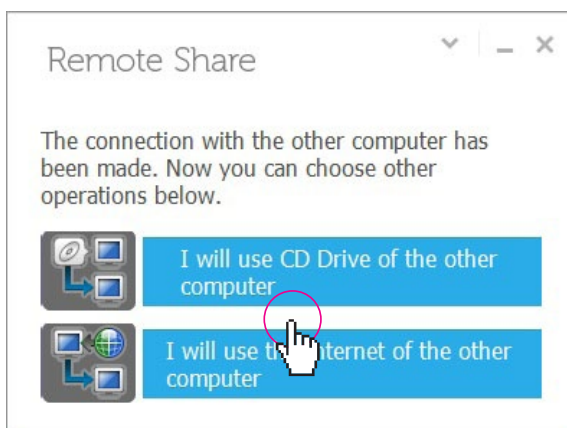
Clique no botão **Compartilhamento Remoto** na janela principal do menu nos dois PC.

Observação: O PC em que clicar primeiro será o PC no qual serão completados os próximos passos.

2



3



Escolha a unidade de CD ou a conexão à Internet que será compartilhada.

4

The other computer's CD Drive has been shared, you can open Windows Explorer to use it.

Open Windows Explorer

OK

5

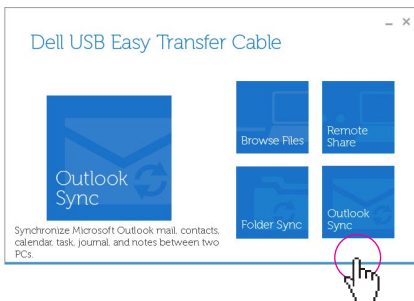
Remote Share

▾ | - | ×

Internet connection is sharing on the other computer, please wait...

Sincronização do Outlook

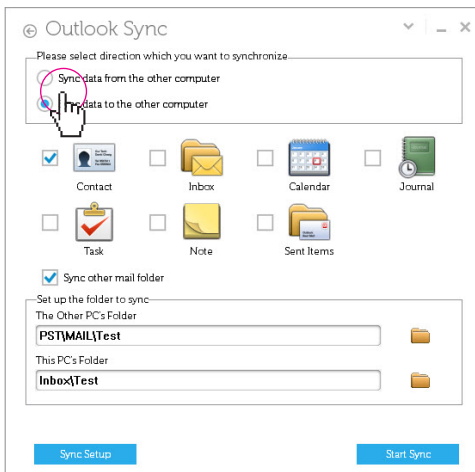
1



Clique no botão **Sincronização do Outlook** no PC principal.

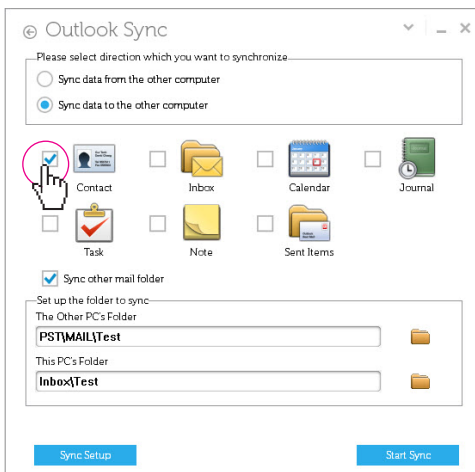
Observação: O PC em que clicar primeiro será o PC no qual serão completados os próximos passos.

2



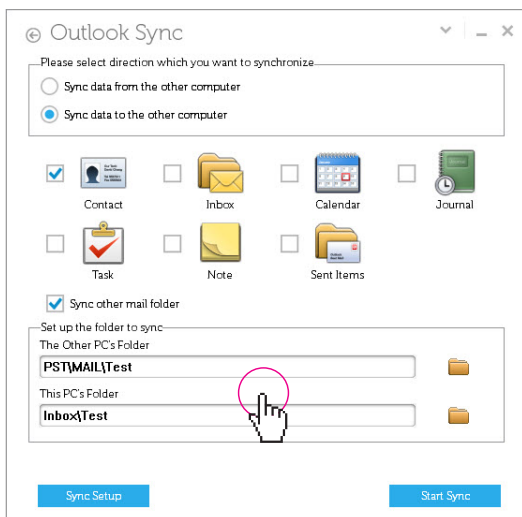
Escolha a direção em que os arquivos/dados serão sincronizados.

3



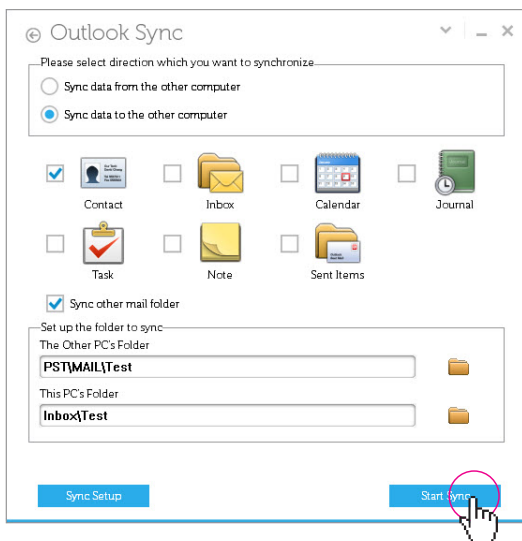
Escolha os itens que pretende compartilhar.

4



Escolha a pasta no PC remoto e o PC local para o qual serão enviados estes itens/arquivos.

5



Clique no botão **Iniciar Sincronização** para sincronizar os arquivos Outlook selecionados

Perguntas frequentes

1. Posso transferir programas como o Microsoft Word ou Excel?
 - a. Não. Este cabo somente pode transferir arquivos ou pastas. Não irá transferir programas que tenham sido instalados em qualquer um dos computadores.
2. Como posso transferir os meus Favoritos do Internet Explorer para o novo computador?
 - a. Selecione a opção **Sincronização de Pastas** e selecione **Sincronização de Meus Favoritos do IE**.
3. Como posso transferir os favoritos do Firefox ou do Google Chrome (não do IE) para o outro computador?
 - a. Você precisará de exportar os favoritos.
 - b. Transfira esse arquivo para o novo computador.
 - c. Selecione **Importar Favoritos** e depois selecione o arquivo que transferiu para o novo computador.
4. O Outlook tem que estar instalado nos dois computadores para a Sincronização do Outlook?
 - a. Sim. O Outlook precisa estar instalado nos dois computadores, o novo e o antigo, para poder efetuar a Sincronização do Outlook.
5. Que versões do Office Outlook são compatíveis com a Sincronização do Outlook?
 - Office 2003 Service Pack 3
 - Office 2007 Service Pack 1
 - Office 2010
 - Office 2013
6. Faz diferença qual o conector USB do cabo que está conectado a cada um dos PC?
 - a. Não. O cabo está conectado para comunicar de forma bidirecional.
7. Como posso executar o software se a janela Execução Automática não for exibida quando conectar o cabo?
 - a. Clique no botão **Iniciar > Computador (Meu Computador** no XP) e clique duplo na unidade de CD (isto é, a unidade E:) Cabo de transferência.

Continuação das Perguntas frequentes...

8. Não consigo ver todos os meus arquivos na janela Procurar Arquivos.
 - a. Assegure-se de que esteja identificado o destino correto no caminho do arquivo na direita do ícone com um **olho** na janela Procurar Arquivos.
9. Como posso reiniciar o software se fechar?
 - a. Existem 3 formas de reiniciar o software
 - i. Clicando no ícone na bandeja do sistema.
 - ii. Desconectando e voltando a conectar o cabo.
 - iii. Clique no botão **Iniciar > Computador (Meu Computador** no XP) e clique duplo na unidade de CD (isto é, a unidade E:) Cabo de transferência.
10. Qual é a função da Doca em Procurar Arquivos?
 - a. Você pode usar a Doca para transferir vários arquivos de diferentes localizações em uma só vez. A Doca é uma área temporária para que os usuários gerenciem todos os arquivos que pretendam copiar e colar entre computadores. Assim que você terminar de coletar todos os arquivos que pretende transferir, depois pode arrastar os arquivos para ou de computadores.
11. Porquê é que o disco VirtualLink é exibido logo depois de conectar o Cabo de transferência fácil ao computador?
 - a. Por favor ignore este disco VirtualLink. É um disco virtual de assistência com programas para efetuar as funções de Transferência fácil.
12. Na Sincronização de pastas, o que significa **Sincronizar dados nos dois sentidos**?
 - a. Significa que os arquivos especificados nos diretórios local e remoto serão sincronizados. Depois da sincronização, ambos diretórios terão arquivos e estruturas idênticos. Se os nomes dos arquivos remotos e locais forem iguais, o arquivo mais recente irá substituir o mais antigo, indicado por os respectivos carimbos de data/hora dos arquivos.
13. Em Sincronização de Pastas, o que significa **Sincronizar dados deste PC para o outro PC**?
 - a. Significa que a estrutura de diretórios e os arquivos locais serão copiados para o diretório remoto. Se o diretório remoto tiver nomes de arquivos iguais aos do diretório local, esses arquivos remotos serão substituídos por os arquivos locais.

Continuação das Perguntas frequentes...

14. Os aplicativos antivírus afetam a operação do Compartilhamento Remoto?
 - a. Alguns aplicativos antivírus podem originar a falha do compartilhamento remoto. Se isso acontecer, por favor desative os aplicativos antivírus quando usar o Compartilhamento Remoto.
15. A firewall do sistema operacional afeta a operação do Compartilhamento Remoto?
 - a. Pode originar que o compartilhamento Remoto deixe de funcionar porque a firewall bloqueia as comunicações entre computadores.
16. Quando o Compartilhamento Remoto está tentando estabelecer a conexão, como posso resolver o problema de **Não é possível identificar o dispositivo USB**?
 - a. Se você obter este erro, por favor volte a conectar o dispositivo de Transferência fácil no computador e depois inicie a Transferência fácil novamente.
 - b. Se você não conseguir ver a unidade do disco do dispositivo USB no Windows Explorer, por favor reinicie seu computador.
17. Posso usar a Sincronização de Pastas ou a Sincronização do Outlook com cruzamento de idiomas do sistema operacional e de fusos horários?
 - a. Sim, a Sincronização do Outlook pode sincronizar correio entre dois idiomas diferentes para sistemas operacionais. A diferença horária nos dois computadores deve ser de menos de 5 minutos.
18. Como os aplicativos antivírus podem afetar a operação da Sincronização do Outlook?
 - a. Se a Sincronização do Outlook é usada quando os aplicativos antivírus estão sendo executados nos computadores, os carimbos de data/hora dos emails sincronizados podem ser substituídos por carimbos de data/hora quando a sincronização acontecer.
19. Porquê é que os arquivos ocultos não podem ser sincronizados entre os computadores?
 - a. Para evitar a substituição não pretendida dos arquivos de sistema ocultos, a Sincronização de Pastas está projetada para não sincronizar arquivos ocultos entre computadores.

